

IC Anhang

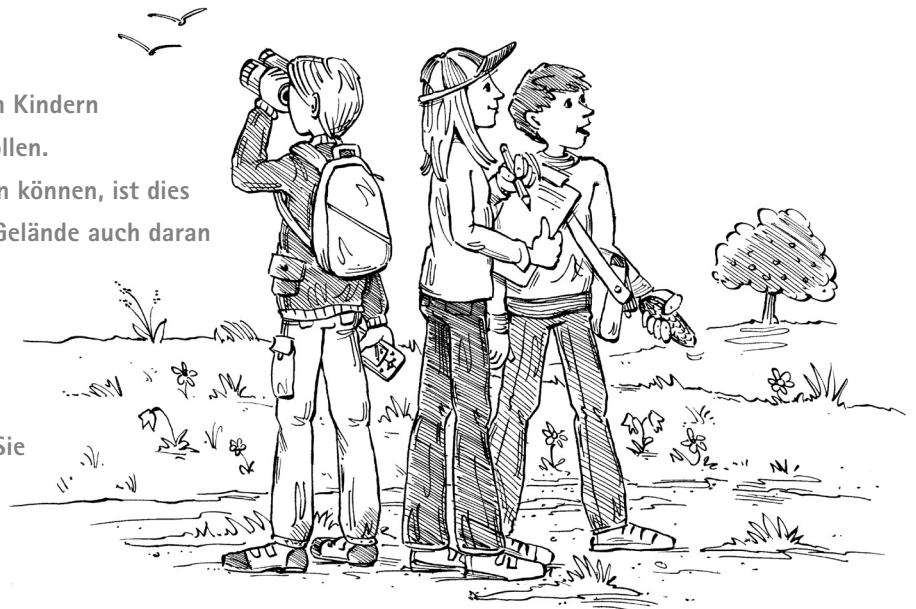
Regeln für den Wiesenbesuch

Einigen Sie sich vor der ersten Exkursion mit den Kindern gemeinsam auf Regeln, wie alle sich verhalten sollen. Wenn alle bei der Erstellung der Regeln teilhaben können, ist dies die erste Voraussetzung dafür, dass sich alle im Gelände auch daran erinnern.

Machen sie es am besten zu einer Routine, dass sich die Kinder nach der Exkursion gegenseitig nach Zecken absuchen.

Wiesen mit starkem Zeckenaufkommen können Sie dann meiden.

Im Folgenden finden Sie Vorschläge für Regeln.



Unsere Regeln in der Natur Wie gehe ich mit Tieren um

Die Wiese ist das zu Hause von vielen Tieren und Pflanzen. Sie sollen so wenig wie möglich durch uns gestört werden.

Wir nehmen Rücksicht, indem wir ...

- ✿ nicht sinnlos Blätter, Blüten und Zweige von Pflanzen abreißen oder zertreten.
- ✿ nur Pflanzen, die nur häufig vorkommen, pflücken. Im Zweifel fragen wir die Betreuer/in.
- ✿ nicht unnötig in hohe Wiesen laufen. Vieles kann man auch vom Rand der Wiese sehen. Wenn wir in die Wiese laufen, gehen wir auf einem Trampelpfad hintereinander.
- ✿ Behausungen von Tieren, wie Nester, Ameisenhügel, Insektengelege mit Eiern bewahren.
- ✿ Insekten & Co. nur sehr vorsichtig und für kurze Zeit in einer Becherlupe betrachten und dort wieder aussetzen, wo wir sie gefunden haben.
- ✿ Während der Setzzeit der Rehe und Hirsche im Mai/Juni nicht in waldnahen Wiesen spielen.
- ✿ unsere Spuren (Abfälle) wieder einsammeln und mitnehmen.
- ✿ im vorher vereinbarten Gebiet/Rufweite bleiben.
- ✿ keine Pflanzen-(teile) und Früchte essen, die wir nicht vorher der Gruppenleitung gezeigt haben.