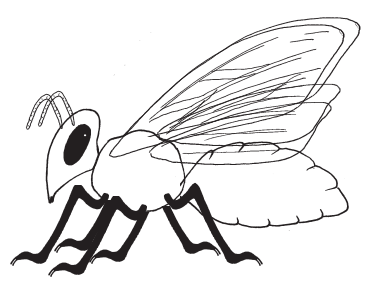


# 112

## Anhang

# Bienenpuzzle



So könnte die fertige Biene aussehen.

Hier die Körperteile einer Biene zum Ausschneiden. Eine Druckvorlage finden Sie auch unter [www.blumenwiesen-rlp.de](http://www.blumenwiesen-rlp.de). Bitte mehrfach kopieren/ausdrucken, damit jedes Kind mindestens eine Biene legen kann und noch ein paar Teile in Reserve bleiben. Die Körperteile grob ausschneiden. Bieten Sie den Kindern mehr Bauteile an, als sie eigentlich benötigen.

Eine Biene hat einen Kopf mit zwei Fühlern, eine Brust, an der die sechs Beine als auch die vier Flügel ansetzen und einen Hinterleib ohne Anhänge. Häufig werden die Beine und Flügel an die falschen Körperteile gehängt.

Tipp: Wenn die Kinder beim Ausschneiden und Aufkleben der dünnen Beine Schwierigkeiten haben, können die Beine stattdessen auch an die entsprechenden Stellen gemalt werden. Für die Kinder wurde der Biene ein lächelnder, biologisch nicht ganz korrekter, „Mund“ gezeichnet.

